

**SANACE NESTABILNÍHO ÚSEKU VALAŠSKÁ  
POLANKA - HORNÍ LIDEČ V KM 20,019 – 21,248**

**PŘEDBĚŽNÝ INŽENÝRSKOGEOLOGICKÝ PRŮZKUM**

---

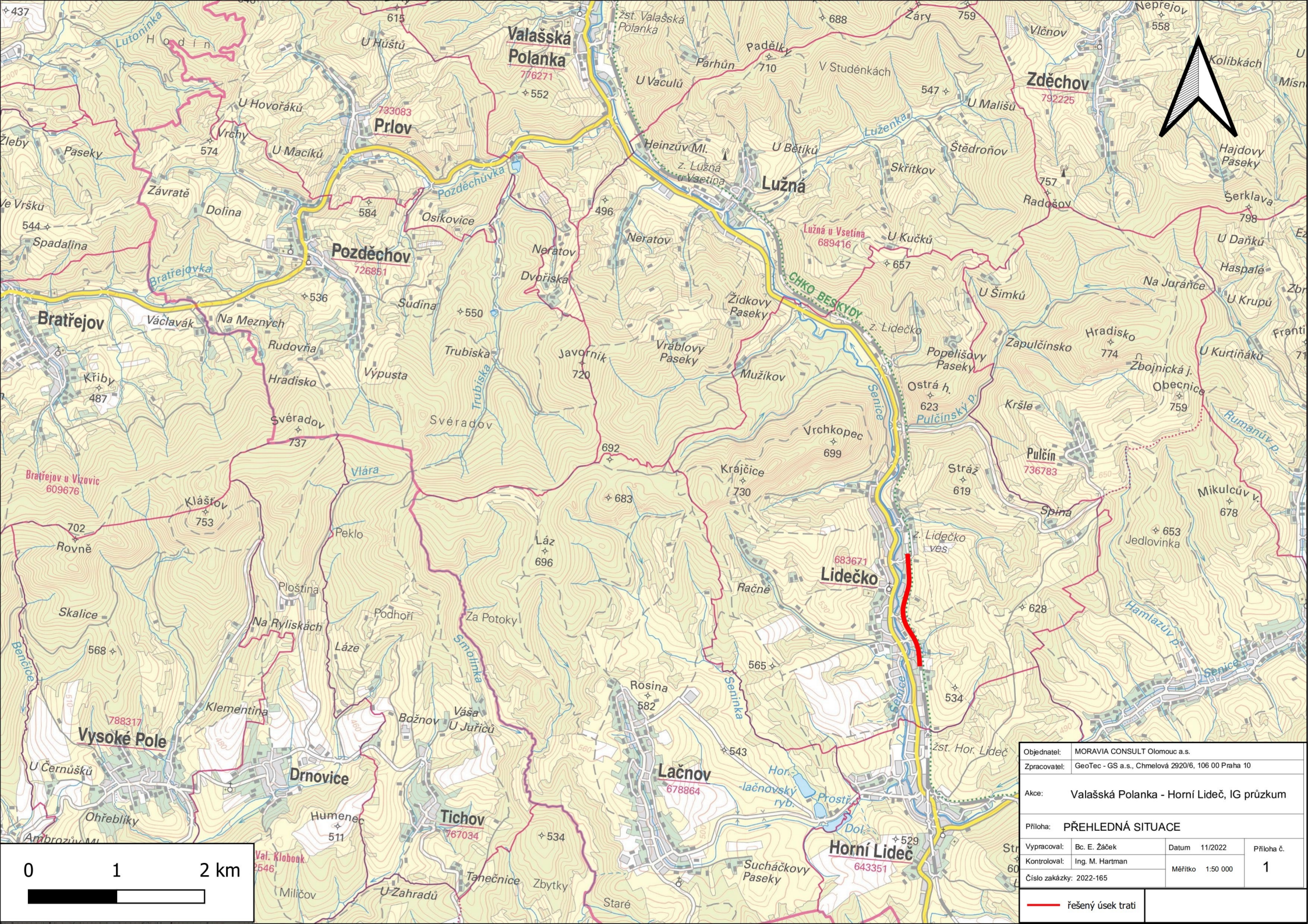
# **PŘÍLOHA Č. 1**

## **PŘEHLEDNÁ SITUACE**

Zakázka 2022-165

Brno, listopad 2022





Objednatel:	MORAVIA CONSULT Olomouc a.s.		
Zpracovatel:	GeoTec - GS a.s., Chmelová 2920/6, 106 00 Praha 10		
Akce:	Valašská Polanka - Horní Lideč, IG průzkum		
Příloha:	PŘEHLEDNÁ SITUACE		
Vypracoval:	Bc. E. Žáček	Datum:	11/2022
Kontroloval:	Ing. M. Hartman	Měřítko:	1:50 000
Číslo zakázky:	2022-165	Příloha č. 1	
řešený úsek trati			